

**LEGENDA ZNAČEK:**

- Značka sítě hydrant\_nadz.
- Značka sítě hydrant\_podz.
- Značka sítě kan.šachta
- Značka sítě kan.věr.šachta
- Značka sítě kanal.vpust
- Značka sítě lampa\_na\_stožaru
- Značka sítě plyn.soupě
- Značka sítě vodov.soupě

**LEGENDA SÍTÍ:**

- KANALIZACE
- VODOVOD
- ČEZ
- TELEKOMUNIKAČNÍ KABELY
- PLYNOVOD
- VEŘEJNÉ OSVĚTLENÍ
- TEPLOVOD

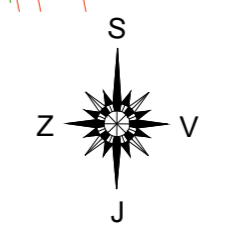
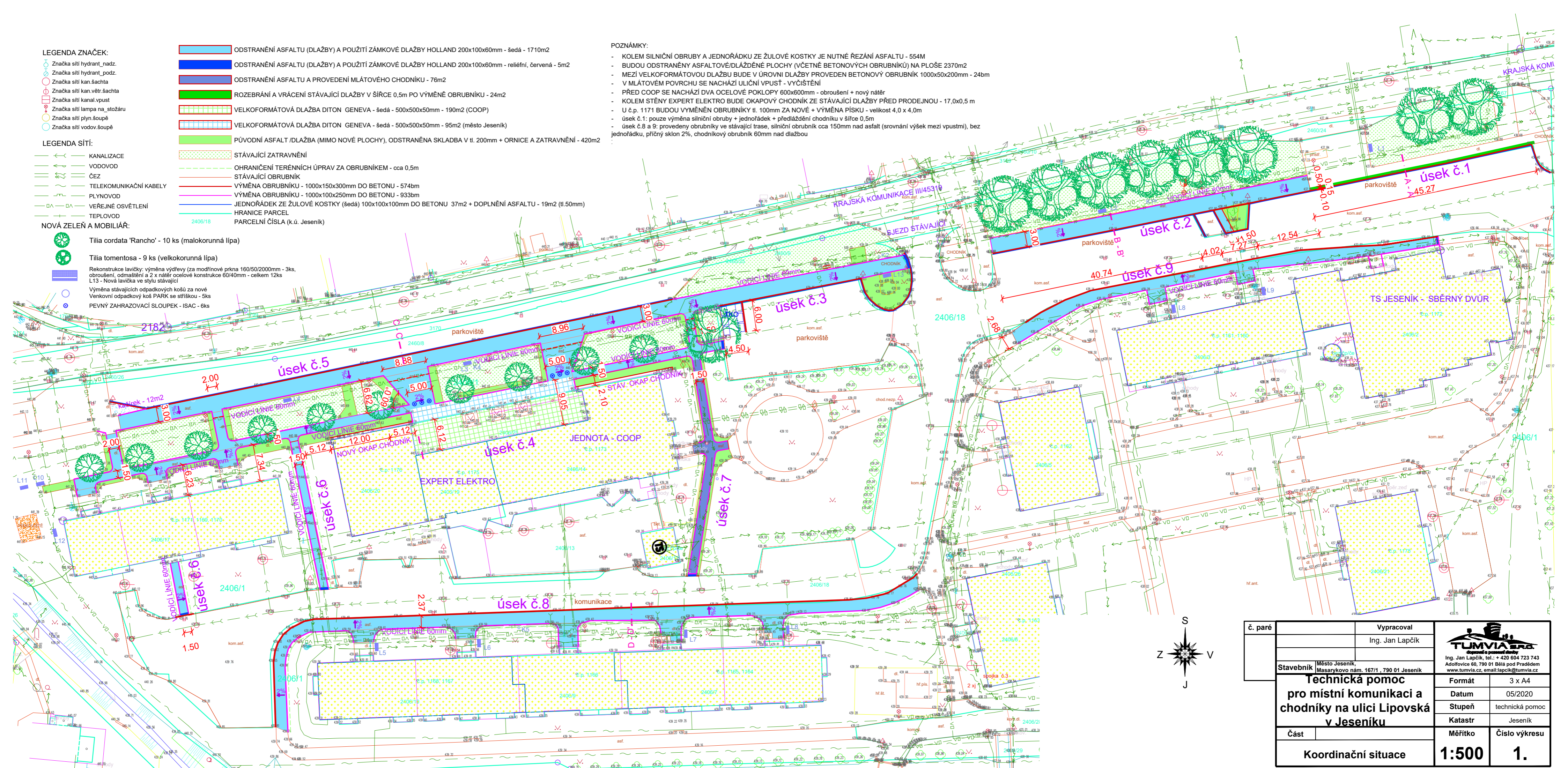
**NOVÁ ZELENĚ A MOBILIÁŘ:**

- Tilia cordata 'Rancho' - 10 ks (malokorunná lípa)
- Tilia tomentosa - 9 ks (veľkokorunná lípa)
- Rekonstrukce lavičky: výměna výdřevy (za modřínové prkna 160/50/2000mm - 3ks, obroušení, odmaštění a 2 x nátěr ocelové konstrukce 60/40mm - celkem 12ks L13 - Nová lavička ve stylu stávající
- Výměna stávajících odpadkových košů za nové Venkovní odpadkový koš PARK se stříškou - 5ks
- PEVNÝ ZAHRAZOVACÍ SLOUPEK - ISAC - 6ks

- ODSTRANĚNÍ ASFALTU (DLAŽBY) A POUŽITÍ ZÁMKOVÉ DLAŽBY HOLLAND 200x100x60mm - šedá - 1710m<sup>2</sup>
- ODSTRANĚNÍ ASFALTU (DLAŽBY) A POUŽITÍ ZÁMKOVÉ DLAŽBY HOLLAND 200x100x60mm - reliéfní, červená - 5m<sup>2</sup>
- ODSTRANĚNÍ ASFALTU A PŘEVEDENÍ MLÁTOVÉHO CHODNÍKU - 76m<sup>2</sup>
- ROZEBRÁNÍ A VRÁCENÍ STÁVAJÍCÍ DLAŽBY V ŠÍŘCE 0,5m PO VÝMĚNĚ OBRUBNÍKU - 24m<sup>2</sup>
- VELKOFORMÁTOVÁ DLAŽBA DITON GENEVA - šedá - 500x500x50mm - 190m<sup>2</sup> (COOP)
- VELKOFORMÁTOVÁ DLAŽBA DITON GENEVA - šedá - 500x500x50mm - 95m<sup>2</sup> (město Jeseník)
- PŮVODNÍ ASFALT /DLAŽBA (MIMO NOVÉ PLOCHY), ODSTRANĚNÁ SKLADBA V tl. 200mm + ORNICE A ZATRAVNĚNÍ - 420m<sup>2</sup>
- STÁVAJÍCÍ ZATRAVNĚNÍ
- OHRANIČENÍ TERÉNNÍCH ÚPRAV ZA OBRUBNÍKEM - cca 0,5m
- STÁVAJÍCÍ OBRUBNÍK
- VÝMĚNA OBRUBNÍKU - 1000x150x300mm DO BETONU - 574bm
- VÝMĚNA OBRUBNÍKU - 1000x100x250mm DO BETONU - 933bm
- JEDNOŘÁDEK ZE ŽULOVÉ KOSTKY (šedá) 100x100x100mm DO BETONU 37m<sup>2</sup> + DOPLNĚNÍ ASFALTU - 19m<sup>2</sup> (tl.50mm)
- HRANICE PARCELA (k.ú. Jeseník)

**POZNÁMKY:**

- KOLEM SILNIČNÍ OBRUBY A JEDNOŘÁDKU ZE ŽULOVÉ KOSTKY JE NUTNÉ ŘEZÁNÍ ASFALTU - 554M
- BUDOU ODSTRANĚNY ASFALTOVÉ/DLAŽDĚNÉ PLOCHY (VČETNĚ BETONOVÝCH OBRUBNÍKŮ) NA PLOŠE 2370m<sup>2</sup>
- MEZI VELKOFORMÁTOVOU DLAŽBU BUDE V ÚROVNI DLAŽBY PŘEVEDEN BETONOVÝ OBRUBNÍK 1000x50x200mm - 24bm
- V MLÁTOVÉM POVRCHU SE NACHÁZÍ ULIČNÍ VPUSŤ - VYČIŠTĚNÍ
- PŘED COOP SE NACHÁZÍ DVA OCELOVÉ POKLOPY 600x600mm - obroušení + nový nátěr
- KOLEM STĚNY EXPERT ELEKTRO BUDE OKAPOVÁN CHODNÍK ZE STÁVAJÍCÍ DLAŽBY PŘED PRODEJNOU - 17,0x0,5 m
- U č.p. 1171 BUDOU VYMĚNĚN OBRUBNÍKY tl. 100mm ZA NOVÉ + VÝMĚNA PÍSKU - velikost 4,0 x 4,0m
- úsek č.1: pouze výměna silniční obruby + jednorádek + předláždění chodníku v šířce 0,5m
- úsek č.8 a 9: provedeny obrubníky ve stávající trase, silniční obrubník cca 150mm nad asfalt (srovnání výšek mezi vpustmi), bez jednorádku, příčný sklon 2%, chodníkový obrubník 60mm nad dlažbou



č. paré	Vypracoval	 Ing. Jan Lapčík, tel.: + 420 604 723 743 Adolfovice 60, 790 01 Bělá pod Pradědem www.tumvia.cz, email:lapcik@tumvia.cz
	Ing. Jan Lapčík	
Stavebník Město Jeseník, Masarykovo nám. 167/1, 790 01 Jeseník		Formát 3 x A4 Datum 05/2020 Stupeň technická pomoc Katastr Jeseník
Část	Měřítko	Číslo výkresu
Koordináční situace		1:500 1.